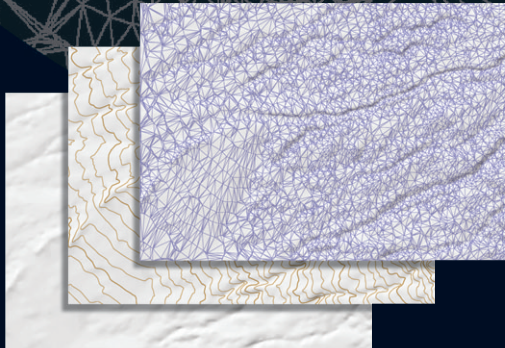


GISMAP

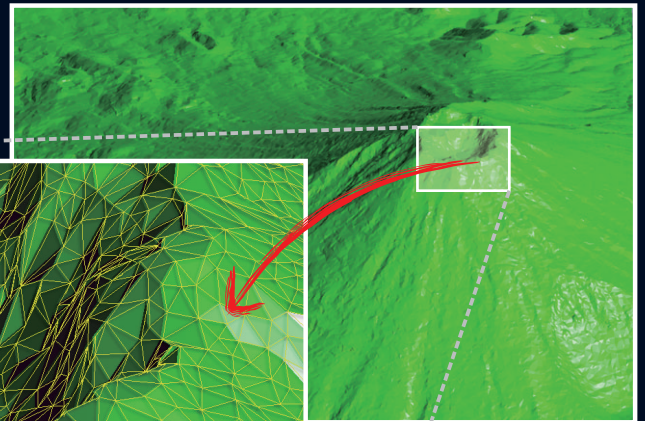
# 標高データ3Dポリゴン化サービス

標高データのGISMAP Terrain・GISMAP等高線から生成された  
細密3Dポリゴンモデル (TIN形式) データです。

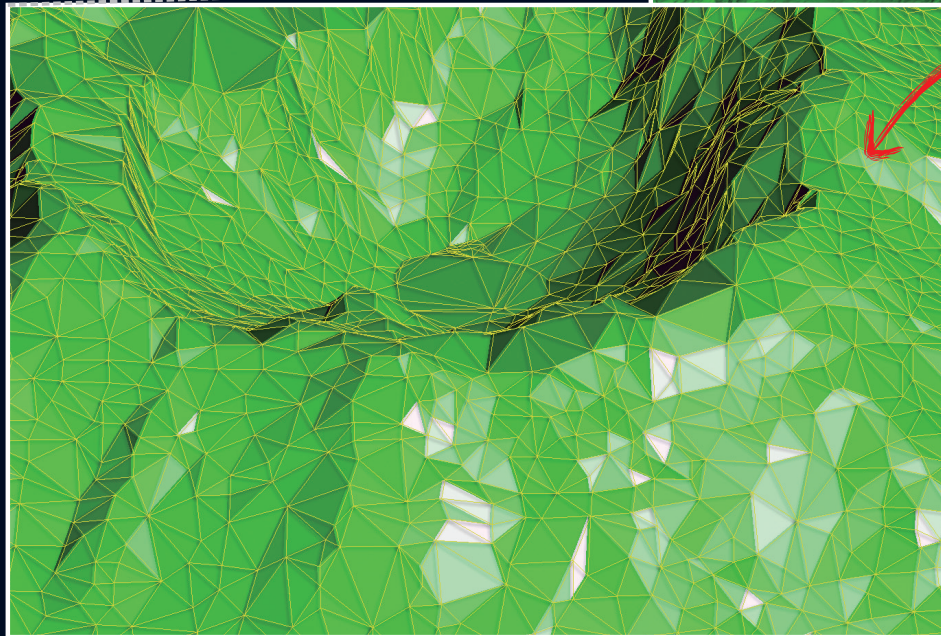


## データの特徴

- 日本全国整備
- 1/25,000地形図の10m等高線の精度保持。
- GISMAP Terrain (10mメッシュ標高データ)と比較し、データ量の大幅な削減。



富士山頂部 事例



CAD系ソフトウェア上での  
軽い動作が可能!!

- ・土木構造物・建築物計画時の背面データに
- ・道路建設時等の切土・盛土量計算用のベースデータに
- ・3DCG素材等に

## 提供形態

出荷単位	2次メッシュ1面(地形図単位)から
ファイル形式	DXF(3Dポリゴンモデル)
座標系	世界測地系(JGD2000)平面直角座標
価格	1メッシュ ¥50,000~

※ GISMAP および「ジスマップ」は北海道地図株式会社の登録商標です。

## 北海道地図の標高データ ラインナップ

### GISMAP Terrain

国土地理院発行の1/25,000地形図の10m間隔等高線から作成したDEMです。10m解像度のDEMデータですので、GISソフトでの地形解析処理や景観シミュレーションに適しています。

### GISMAP 等高線

国土地理院発行の1/25,000地形図の編集された10m間隔等高線ベクトルデータです。標高値属性を基に、ユーザー自身で地形データの作成や解析を行うことが可能になります。

### GISMAP Lake

国土地理院発行の1/10,000湖沼図から取得した等深線と1/25,000地形図の等高線を合成・編集した国内で唯一の湖沼地形データです。



マッピング & コミュニケーション

北海道地図株式会社 〒070-8071 旭川市台場1条2丁目1番6号  
TEL 0166-61-5531(代) FAX 0166-61-3300

ホームページ <http://www.hcc.co.jp> お問い合わせ E-mail [info@hcc.co.jp](mailto:info@hcc.co.jp)

■東京支店 〒102-0093 東京都千代田区平河町2丁目6番1号 平河町ビル TEL 03-5216-4833(代)

■札幌支店 〒003-0804 札幌市白石区菊水4条2丁目1番6号 政陽ビル TEL 011-818-1400(代)

■盛岡支店 〒020-0023 盛岡市内丸16番15号 内丸ビル TEL 019-652-3101(代)

■仙台支店 〒982-0023 仙台市太白区鹿野3丁目27番17号 フレール仙台長町南 TEL 022-746-9711(代)