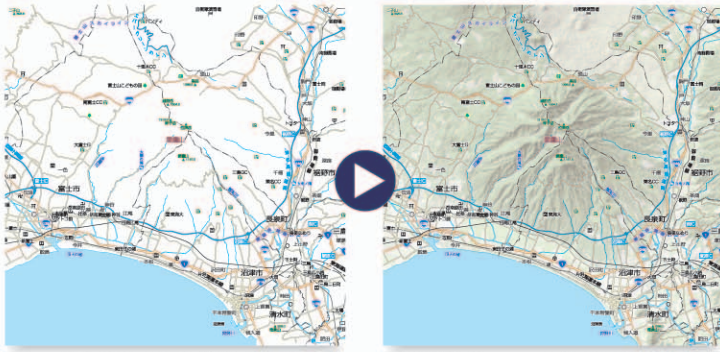


# WEB用画像、印刷用地図として、 ユーザーが簡単に扱える、地図の「aiデータ」シリーズです。



スケール1:200,000、デザイン「CT1」

GISMAP Textureを加えた表現例

## 提供形態

データ形式	ベクトルデータ
フォーマット	Adobe Illustrator 10形式
サイズ	メッシュ内正規化座標 (1:25,000東京で452mmx370mm)
スケール	1:10,000、1:25,000、1:50,000、1:100,000、1:200,000
デザイン	8種類
単位	ファイル単位は標準地域メッシュ第2次地域区画に対応 ※スケールにより最低提供単位があります。
更新	年1回

※ご利用に当たっては国土交通省国土地理院への「測量成果の使用承認申請」が必要となります。手続きは代行致します。  
※GISMAP および「ジスマップ」は北海道地図株式会社の登録商標です。  
※Adobe IllustratorはAdobe Systems Incorporated (アドビシステムズ社)の商標です。

## イラストレーター形式での提供

Adobe Illustrator形式のため、地図製作に関わるさまざまなデザインワークの現場で、実践的な素材として扱える地図データとなっています。

## 扱いやすいレイヤ構成

階層が複雑になりがちな地図データのレイヤ構成を簡素化することで、扱いやすく汎用性の高い地図データとなっています。

## 複数のデザインから選択

8種類のデザイン・5種類のスケール・使用範囲または利用範囲の指定のみで、高品質なDTP向けデータを入手できます。

## ユーザーが自由に加工・編集できる

背景地図としての利用は勿論のこと、任意に地図情報の編集を行い、オリジナルな地図を製作することもできます。  
さらに、PlugX-Simplicity+を用い、より高度な地図製作が可能に。

※GISMAP Simplicity.aiはプログラム処理により自動生成されたデータのため、ご利用に当たっては注記の移動・削除などの編集処理が必要となる場合があります。



マッピング & コミュニケーション

北海道地図株式会社

〒070-8071 旭川市台場1条2丁目1番6号  
TEL 0166-61-5531(代) FAX 0166-61-3300

■東京支店 〒102-0093 東京都千代田区平河町2丁目6番1号 平河町ビル TEL 03-5216-4833(代)

■札幌支店 〒003-0804 札幌市白石区菊水4条2丁目1番6号 政陽ビル TEL 011-818-1400(代)

■盛岡支店 〒020-0023 盛岡市内丸16番15号 内丸ビル TEL 019-652-3101(代)

■仙台支店 〒982-0023 仙台市太白区鹿野3丁目27番17号 フレール仙台長町南 TEL 022-746-9711(代)

ホームページ <http://www.hcc.co.jp> お問い合わせ E-mail [info@hcc.co.jp](mailto:info@hcc.co.jp)

2010.1

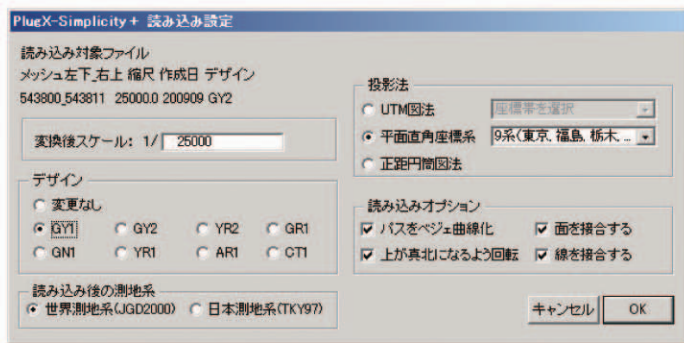
## Adobe® Illustrator® プラグイン PlugX® シリーズ

### GISMAP専用プラグイン

# PlugX®-Simplicity+

プラグエックス シンプルシティ プラス

## 地図データをフル活用するためのプラグイン



## デザインの変更が可能

デザイン変更が可能のため「GISMAP Simplicity.ai」を複数種類揃える必要がなくなります。多くのファイルを管理する煩わしさを解消します。また、詳細なレイヤー分けが自動で行われるので独自加工も容易です。

## 測地系や投影法を指定できる

スケールや測地系、投影法を指定することができるので、より使用目的に適した形での読み込みが可能です。

## 充実の読み込みオプション

### 【パスをベジェ曲線化】

パスを折れ線形式からベジェ曲線形式に変換することで、データ量の軽減と美しい曲線表現が可能です。

### 【面を接合する】

水部、緑地などの面を1つのオブジェクトにすることが可能です。

### 【線を接合する】

細切れになった鉄道、道路などをつなぐことで扱いやすいデータにします。

### ■動作環境

Macintosh版:  
Mac OS X 10.2以上でIllustrator 10/CS/CS2/CS3/CS4のいずれかが動作していること。  
Windows版:  
Illustrator 10/CS/CS2/CS3/CS4のいずれかが動作していること。

メモリー: 1GB以上 (2GB以上推奨)

HDD: 1GB以上の空き容量

※ご利用になるGISMAP Simplicity.aiのデータ量により変動します。

※インストールにはCD-ROMドライブが必要、サポート対応にはインターネット接続環境が必要です。

### ■ライセンス認証について

本プラグインのご使用には、初回使用後60日以内にインターネットまたはFAXによるライセンス認証が必要です。インストール後60日を超えると、認証を完了するまではプラグインを使用できません。

\*仕様は改良のため予告なく変更する場合があります。

### 開発・販売

## 株式会社 地理情報開発



当社はアドビソリューションパートナーです。  
お客様の用途に合わせたカスタマイズや独自プラグインの開発も承ります。

CHIRI Geographic Information Service Co., Ltd.

〒102-0081 東京都千代田区四番町4-8 野村ビル4階

TEL 03-3556-9908 FAX 03-3556-9909

<http://www.chiri.com/>

※PlugXは、株式会社地理情報開発の商標です。

※Adobe, IllustratorはAdobe Systems Incorporated (アドビシステムズ社)の商標です。

※MacintoshはApple Incの商標です。

※Microsoft, WindowsはMicrosoft社の商標です。

Copyright©2009 株式会社地理情報開発 CHIRI Geographic Information Service Co. Ltd. All Rights Reserved.