

特徴

衛星画像、航空写真と比較し撮影時期(時間)・雲(影)、モザイク等の影響を受けません。

植生の色を季節に応じて変更することにより、春夏秋冬4つのパターンで再現可能。

全国を同スペックでシームレスな画像作成が可能。

従来の地図(画像)との違いは

| | 従来の地図情報 | GISMAP Textureでの表現 | データソース | 備考 |
|------|---------|--------------------|---------------------|------------------------------|
| 都市街地 | ◎ | △ | 1:25000地形図 GISMAP | DMデータや基盤地図情報から市街地情報の補間が可能です。 |
| 郊外農地 | ○ | ◎ | 1:50000地形図植生 | おおまかな植生、土地利用としての情報を提供します。 |
| 山地岳 | △ | ◎ | Terrain 10mDEM 地形解析 | 地形解析方法は北海道地図オリジナル。 |

衛星画像・航空写真・リモセン画像と比較して

| | 衛星画像・航空写真・リモセン画像 | GISMAP Texture |
|-------|------------------|----------------|
| モザイク | 写真(撮影物)毎に必ず接合処理 | 日本全国シームレスに提供 |
| 色調整 | 写真(撮影物)毎に色調整が必要 | 機械処理で全国一括調整 |
| 季節の表現 | 撮影時期に左右される | 春夏秋冬の4パターン |
| 雲の影響 | 有 | 無 |
| 影の影響 | 有 | 無 |
| 市街地 | 都市細部まで確認可能 | 1:25000相当の情報量 |
| オルソ化 | 位置座標調整が必要 | 不要 |
| 位置精度 | 1:2500(航空写真) | 1:25000(地形図) |

データ仕様

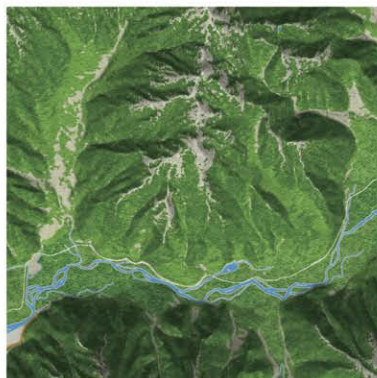
| | | |
|--------------|---------------|-----------------|
| ラスタ(画像) | フォーマット | TIFF, JPEG, BMP |
| | 解像度 | 200dpi(1:25000) |
| | ユニット・座標 | 2次メッシュ経緯度正規化 |
| 取得属性内容(表現内容) | 地形図植生分類 | |
| | GISMAP施設分類 | |
| | 地形解析要素(主に山岳部) | |

オプション

| オプション | 内容 |
|-----------------|--------------------------------------|
| 骨格地物(道路・鉄道等)有/無 | 当社データ以外の地図データから地図情報を取り込む場合。 |
| 陰影画像有/無 | お客様がご利用のソフトで標高データを用いた影のレンダリングが可能な場合。 |
| 画像解像度・色数 | 印刷・Web・システム等、ご利用の環境により調整いただけます。 |
| 季節・時間のバージョン | 季節感・時間による変化事例を必要とする場合選択いただけます。 |

※オプション対応については別途ご相談下さい。

実際の地形との比較



GISMAP Texture



実際の地形