

# GISMAP Terrain 等高線・Lake

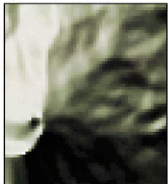
GIS(地理情報システム)に欠くことのできない高品質、高精度のデータベース。  
お客様のご要望に合わせて空間情報データベースをカスタマイズいたします。

## GISMAP Terrain

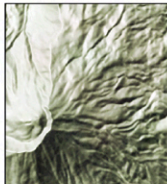
### ●10m高分解能DEMによる 精細な地形表現

国土地理院発行の1/25,000地形図の10m  
間隔等高線から作成した高分解能DEM  
(デジタル標高データ)です。  
日本の地形は尾根谷が細かく入り込んでいる  
のが特徴です。10m高分解能DEMを利用す  
ることにより、その複雑な尾根谷の地形を精細  
に、かつ緻密に再現することができます。

●50mメッシュ



●10mメッシュ (GISMAP Terrain)



### ●多様な提供形態

二次加工データとして「傾斜方向」「傾斜  
量」「傾斜方位」「起伏量」「接峰面」「接谷  
面」「斜面型(凹凸)」「地上開度」「地下開  
度」などの各種解析データが提供可能です。

### 事 例

- ☐ 各種地形解析
- ☐ 景観シミュレーション
- ☐ 空中写真・衛星画像のオルソ補正
- ☐ 3D-GISの構築
- ☐ 風況シミュレーション

## GISMAP 等高線

### ●10m間隔等高線ベクトルデータ

国土地理院発行の1/25,000地形図から編集  
された10m間隔等高線ベクトルデータ\*です。  
標高値属性が標準付与されており、ベクトル  
データを用いた高度な地形解析や、3Dシミュ  
レーション等の用途に御活用いただけます。  
またオプションとして水系ベクトルデータ(海岸  
線、河川・湖沼)のご提供も可能です。

※一部地域は5m・2.5m間隔の補助曲線も取得。

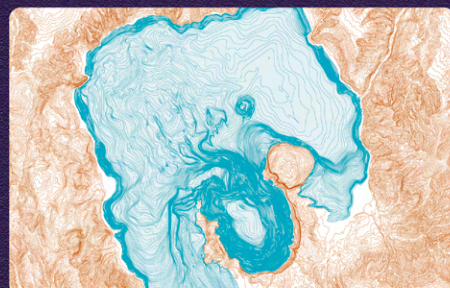


GISMAP 等高線 による甲府盆地

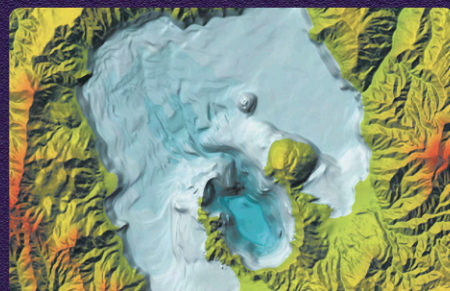
## GISMAP Lake

### ●全国の湖沼図を網羅した地形データ

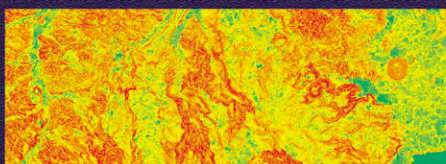
国土地理院発行の1/10,000湖沼図から取得  
した等深線と1/25,000地形図の等高線を合  
成・編集した湖沼地形データです。1/10,000  
湖沼図の発行範囲を全て網羅します。



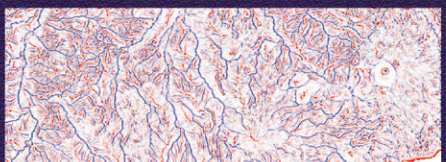
GISMAP Lake による十和田湖(等深線表示)



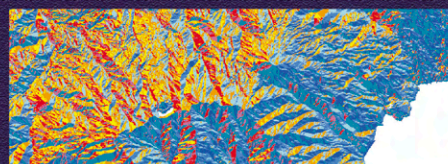
GISMAP Lake による十和田湖(陰影表示)



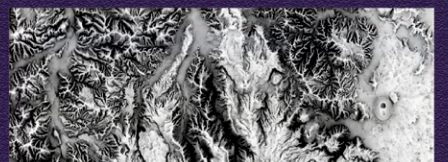
■**傾斜量**：高分解能DEMの任意地点における最大傾斜方向の  
接線ベクトルから傾斜量を求めます。傾斜量は地質や断層(リニ  
アメント)の判読や土壌侵食や崩壊など斜面災害の分析にも有  
効です。



■**斜面形**：近傍の高分解能DEMから算出された地形パラメ  
ータから斜面の凸型/凹型を判定し、尾根部や谷部を抽出す  
るとともに、その傾斜変換部分を明らかにすることにより、土  
砂災害の危険予測等に役立てることが可能となります。



■**斜面方位**：高分解能DEMの任意地点における最大傾斜方向  
の接線ベクトルから斜面方位を求めます。斜面方位は斜面の緑  
被生育量や融雪量の判断材料として利用されます。



■**地上開度**：空の見通しの度合いをあらわす指標で尾根地形の  
分布や密度がよく表現されます。公表されてから長くないため  
それほど普及していないものの、地形・地質分野を中心に徐々  
に知名度が上がってきています。



富士山周辺陰影図



for first call company  
空間情報サービスのプロフェッショナルを目指して。



北海道地図株式会社

共通スペック

- 全国を整備済
- 毎年データを更新
- ニーズに合わせた柔軟なカスタマイズ
- 全国継ぎ目のないシームレスなデータを提供



## ■GISMAP 等高線・Lake：地物カタログ

大分類	中分類	小分類	GISMAP 等高線	GISMAP Lake
地 形	地 形	等高線 (L)	主曲線 (10m間隔)、計曲線 (50m間隔)、補助曲線 (地形図準拠)	等高線 (10m間隔)
		等高線 (P)		等高線 (湖沼図準拠)
	水 系 (オブジェクト)	水涯線 (L)	海、主要河川、詳細河川、湖沼、湖沼 (小)、湿地、	
		水 域 (P)		

\*(L) = ライン、(P) = ポイント

## ■提供形態

項 目	GISMAP Terrain	GISMAP 等高線	GISMAP Lake
データ形式	GISMAP Terrain 提供仕様参照	ベクトルデータ	GISMAP Lake 提供仕様参照
フォーマット		テキスト形式オリジナルフォーマット (HTF)、ESRI Shapefile、Mapinfo変換フォーマット (MIF/MID) オリジナルフォーマット (HTF) は無償公開致します。※他のフォーマットでの提供も可能です。	
座 標 系		ファイル内正規化座標 他の座標系 (経緯度、平面直角等) での提供も対応致します。	
単 位		全国、地方・北海道、都府県・北海道の支庁及びファイル単位 ファイル単位は標準地域メッシュ第2次地域区画に対応しております。	
媒体	CD、DVD等 (圧縮形式での提供も可能です。他の媒体をご希望の場合はご相談下さい。)		
更新	年1回		湖沼図解度に準拠

## ■GISMAP Terrain：提供仕様

フ ォ ー マ ッ ト	拡張子	データ型	標高値	測地系	座標系	対応アプリケーション (例)
北海道地図格子フォーマット	HGF	格子型	格子値	旧日本	経緯度 平面直角/UTM	TNTMips ERDAS IMAGINE カシミール3D MASCOT
				世界 (JGD2000)	経緯度 平面直角/UTM	
GeoTIFF (TIFF 16bitグレースケール)	TIF	格子型	格子値	旧日本	経緯度 平面直角/UTM	ERDAS IMAGINE
				世界 (JGD2000)	経緯度 平面直角/UTM	
SISグリッドデータ	GRD	格子型	格子値	旧日本 世界 (JGD2000)	経緯度	SIS
ASCII Raster	ASC	格子型	格子値	旧日本 世界 (JGD2000)	平面直角/UTM	ArcView/AutoCAD Map3D
ASCII XYZ (テキスト形式)	TXT	ベクタ (ポイント)	Z座標	旧日本	経緯度 平面直角/UTM	ArcView
				世界 (JGD2000)	経緯度 平面直角/UTM	
ESRI Shapefile	SHP	ベクタ (ポイント)	属性	旧日本	経緯度 平面直角/UTM	ArcView
				世界 (JGD2000)	経緯度 平面直角/UTM	
MapInfo変換フォーマット	MIF,MID	ベクタ (ポイント)	属性	旧日本	経緯度 平面直角/UTM	MapInfo
LAWEPS専用	TXT	格子型	格子値	旧日本	経緯度 平面直角/UTM	LAWEPS
符号無し2バイトバイナリ	RAW	格子型	格子値	旧日本	経緯度 平面直角/UTM	ERDAS IMAGINE
				世界 (JGD2000)	経緯度 平面直角/UTM	
DXF	DXF	ベクタ (ポイント)	Z座標	旧日本	経緯度 平面直角/UTM	カシミール3D
				世界 (JGD2000)	経緯度 平面直角/UTM	
数値地図10mメッシュ (火山標高)	LEM,CSV,DAT	格子型	格子値	旧日本	経緯度	カシミール3D

※WASPをご利用の場合は、GISMAP等高線をWASP Mapfile形式でご提供いたします。

## ■GISMAP Lake：提供仕様

フ ォ ー マ ッ ト	拡張子	データ型	測地系/座標系	備考
ESRI Shapefile	SHP	ベクタ (ラインデータ)	日本測地系/経緯度座標	等高線・等高線をベクトルデータで提供します。
ASCII XYZ	TXT	格子型		等高線・等高線から作成した標高格子データを提供します。

## ■注意事項

承 認	国土交通省国土地理院への「測量成果の使用承認申請」が必要となります。手続きは代行致します。
著 作 権	北海道地図株式会社所有、使用権許諾での使用となります。また、無断複製は禁止致します。
ネ ッ ト 利 用	同一組織内部における利用につきましては、上記の条件内において利用可能となります。 インターネット等による外部配信を目的とした使用につきましては、別途ご相談とさせていただきます。
そ の 他	データの使用目的と使用するコンピュータ機器台数の報告が必要です。

〈カタログ上のご注意〉カタログ掲載商品の仕様につきましては、予告なく変更することがありますので、あらかじめご了承ください。



マッピング & コミュニケーション  
**北海道地図株式会社**  
http://www.hcc.co.jp/

■本 社  
〒070-8071 旭川市台場1条2丁目1番6号 TEL (0166) 61-5531 FAX (0166) 61-3300

## ■営業店

札幌支店 TEL (011) 818-1400 仙台支店 TEL (022) 746-9711 東京支店 TEL (03) 5216-4833  
旭川支店 TEL (0166) 63-5311 福島支店 TEL (024) 522-2557 静岡営業所 TEL (054) 273-3309  
帯広支店 TEL (0155) 25-1006 青森営業所 TEL (017) 777-9193 千葉営業所 TEL (043) 221-7170  
釧路出張所 TEL (0154) 22-3851 秋田営業所 TEL (018) 823-7667  
盛岡支店 TEL (019) 652-3101 山形営業所 TEL (023) 623-6418

このカタログに関するお問い合わせは

Eメール [info@hcc.co.jp](mailto:info@hcc.co.jp) まで

および「ジスマップ」は北海道地図株式会社の登録商標です。

2010.01