

豊富な地図データベースから作成される**Texture**、そして四季の表現

25000V 25000R

GISMAP骨格データ

50000R<sup>+</sup>

R+用植生界データ

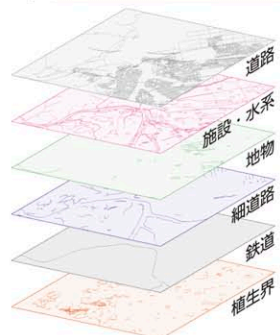
Terrain

地形解析処理

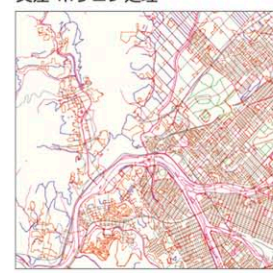
これらのデータから機械処理により、適宜テクスチャを割り当て画像及びデータを作成しています。  
山岳部の表現には、独自の地形解析技術を用いてリアルに地形イメージを表現しています。

## ●製作工程

### 1 データの重ね合わせ&ポリゴン作成



交差・ポリゴン処理



データの重ね合わせを行い全ての閉領域にポリゴンを作成する。

### 2 植生記号からポリゴンに植生属性を付与

植生記号と照合



ポリゴンと植生記号との対応を見る。

植生属性を付与



植生記号に応じた属性付与、施設・水系データから景観再現に有効なデータも掲載。

### 3 土地利用テクスチャの作成

テクスチャの割当



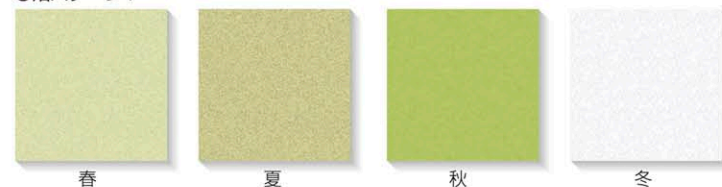
植生属性毎にテクスチャを割り当てる。

当社で整備済の基本データベースから必要なレイヤを抜粋。

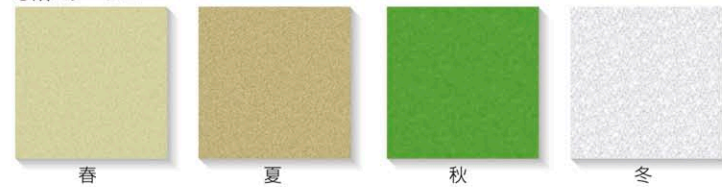
## ●テクスチャバリエーション(地表イメージを模した40種以上のテクスチャ)

テクスチャーの一例

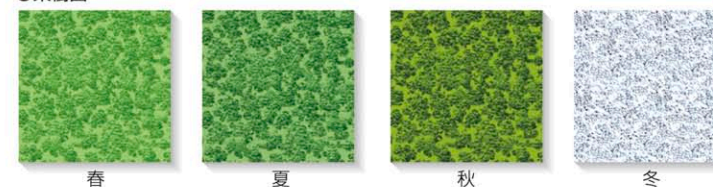
### ●畑パターン1



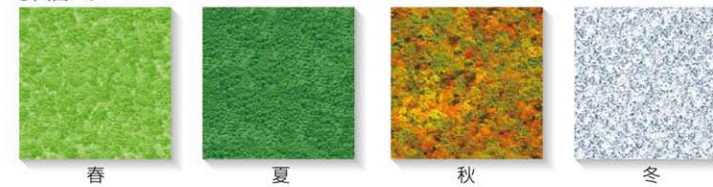
### ●畑パターン2



### ●果樹園



### ●山岳パターン1



四季の表現



マッピング & コミュニケーション  
**北海道地図株式会社**  
<http://www.hcc.co.jp/>

■本 社 〒070-8071 旭川市台場1条2丁目1番6号  
TEL 0166-61-5531 (代) FAX 0166-61-3300  
■東京支店 TEL 03-5216-4833 (代) FAX 03-5216-4830  
■札幌支店 TEL 011-221-1400 (代) FAX 011-221-7669  
■仙台支店 TEL 022-261-0157 (代) FAX 022-261-0160  
■盛岡支店 TEL 019-652-3101 (代) FAX 019-652-3140

このパンフレットに関するお問い合わせは

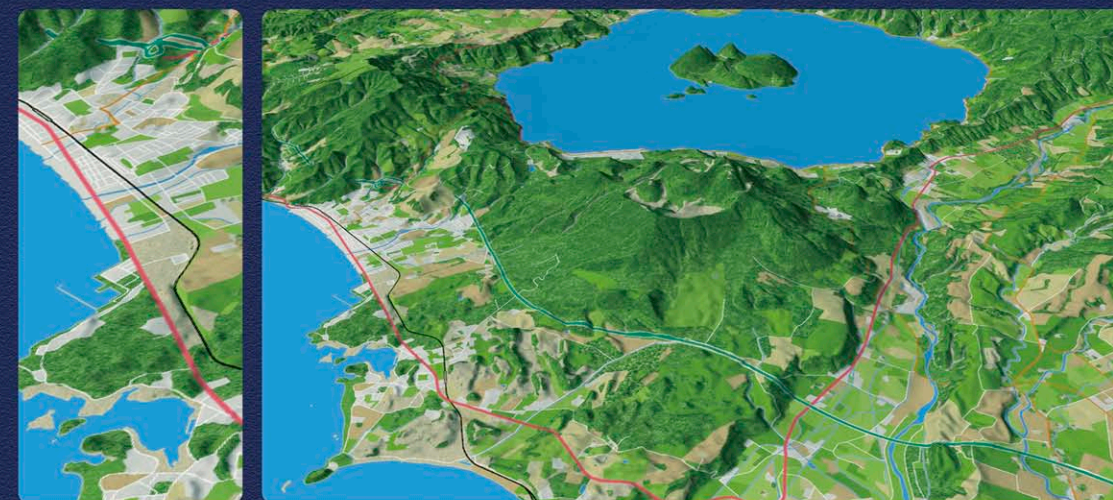
Eメール [info@hcc.co.jp](mailto:info@hcc.co.jp) まで

**GISMAP** および「ジスマップ」は北海道地図株式会社の登録商標です。  
2009.5

GISMAP **Texture**



磐梯山



洞爺湖

## 景観表現の新たな可能性

「GISMAP Texture」は、日本全国の空間情報データベースから抽出された植生などの土地利用情報と、地形解析によって得られた山岳情報をもとに作成されています。

一般的に用いられている衛星画像や空中写真では、撮影時期やセンサー特性の違いにより均一な表現は不可能ですが、「GISMAP Texture」では、任意のテクスチャを割り当てることによって景観を表現するため、どこエリアでも均一なクオリティで表現することが可能です。

また、テクスチャの色を季節に応じて変更することにより、春夏秋冬4つのパターンでの再現が可能です。

利用用途としては、フライトシミュレーションやドライブシミュレーションなどの3DCGの作成や、

WebやGISでコンテンツを表示する際の背景地図として、

また各種の観光ガイドや、鳥瞰図の作成にも応用することが出来ます。

for first call company  
空間情報サービスのプロフェッショナルを目指して。

**北海道地図株式会社**





## 特徴

衛星画像、航空写真と比較し撮影時期(時間)・雲(影)、モザイク等の影響を受けません。

植生の色を季節に応じて変更することにより、春夏秋冬4つのパターンで再現可能。

全国を同スペックでシームレスな画像作成が可能。

### 従来の地図(画像)との違いは

	従来の 地図情報	GISMAP Texture での表現	データソース	備 考
都市街地	◎	△	1:25000地形図 GISMAP	DMデータや基盤地図情報から 市街地情報の補間が可能です。
郊農外村	○	◎	1:50000地形図植生	おおまかな植生、土地利用と しての情報を提供します。
山山地岳	△	◎	Terrain 10mDEM 地形解析	地形解析方法は北海道地図 オリジナル。

### 衛星画像・航空写真・リモセン画像と比較して

	衛星画像・航空写真・ リモセン画像	GISMAP Texture
モザイク	写真(撮影物)毎に必ず接合処理	日本全国シームレスに提供
色調整	写真(撮影物)毎に色調整が必要	機械処理で全国一括調整
季節の表現	撮影時期に左右される	春夏秋冬の4パターン
雲の影響	有	無
影の影響	有	無
市街地	都市細部まで確認可能	1:25000相当の情報量
オルソ化	位置座標調整が必要	不要
位置精度	1:2500(航空写真)	1:25000(地形図)

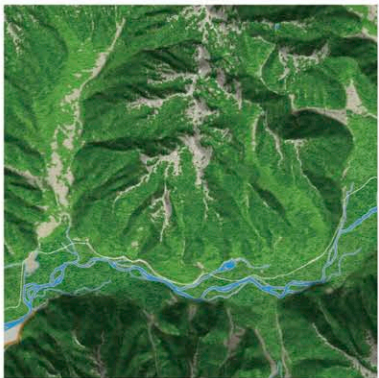
## データ仕様

ラスタ(画像)	フォーマット	TIFF, JPEG, BMP
	解像度	200dpi(1:25000)
	ユニット・座標	2次メッシュ経緯度正規化
取得属性内容(表現内容)	地形図植生分類	
	GISMAP施設分類	
	地形解析要素(主に山岳部)	

## オプション

オプション	内 容
骨格地物(道路・鉄道等)有/無	当社データ以外の地図データから地図情報を取り込む場合。
陰影画像有/無	お客様がご利用のソフトで標高データを用いた影のレンダリングが可能な場合。
画像解像度・色数	印刷・Web・システム等、ご利用の環境により調整いただけます。
季節・時間のバージョン	季節感・時間による変化事例を必要とする場合選択いただけます。
※オプション対応については別途ご相談下さい。	

## 実際の地形との比較



GISMAP  
Texture



実際の地形

## 利用分野

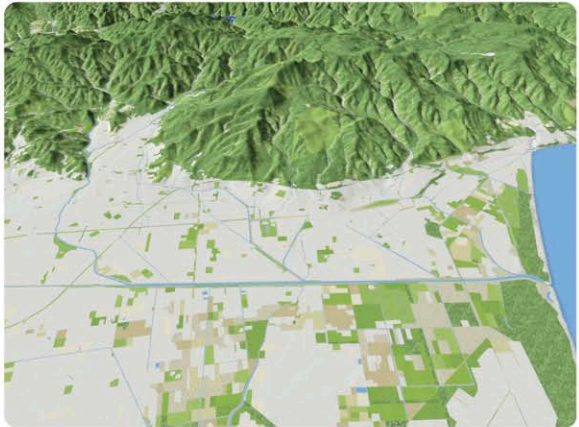
### ●様々なコンテンツへの素材として

3DCG、VRソフトへの取込

衛星画像、航空写真に代わる製品

GoogleEarth等への背景張り込み(ユーザー任意利用)

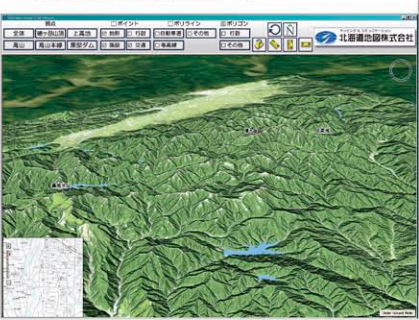
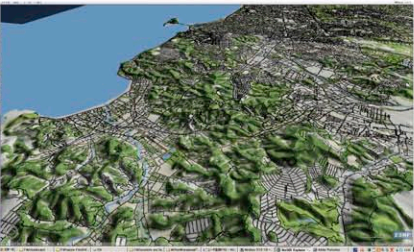
### 3DCG,VR



●フリーソフトカシミール 取込事例  
(札幌市手稲区歴史ガイドマップ)



●ESRI社製 ArcGIS Explorer  
基盤地図情報 追加取込事例

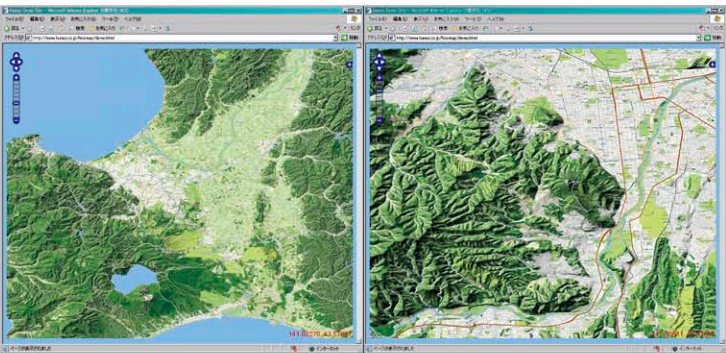


●3Dソフトウェア 取込事例  
(株式会社ユニークアーバニッツ様製作)

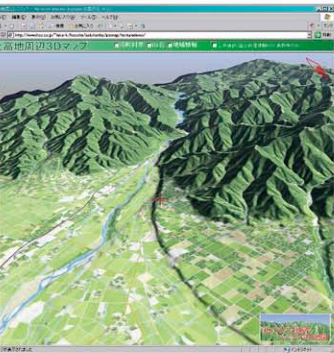
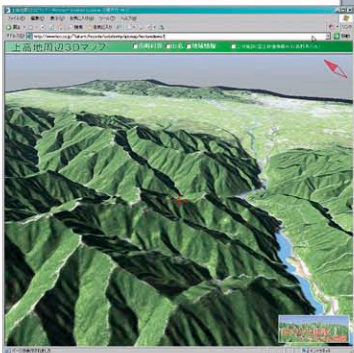


## 業種

HP用背景画像として



●WebGIS 取込事例(株式会社ヒューネス様デモサイト)



●UrbanViewer for WEB 取込事例  
(株式会社キャドセンター様製作)

### ●カスタムオーダー鳥瞰図として

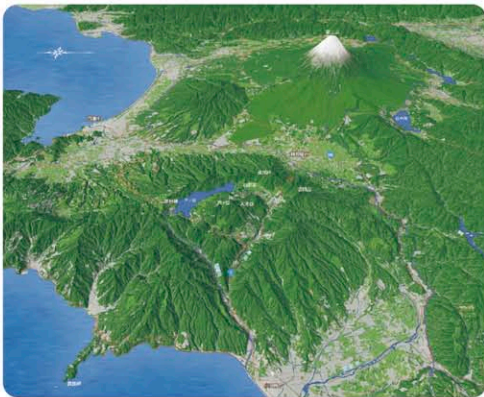
印刷物への陰影・段彩に加えた表現として

既存地図の山岳景観の追加(出版系への追加)

オリジナルの鳥瞰図作成や印刷物への取込用として

## 印刷、出版

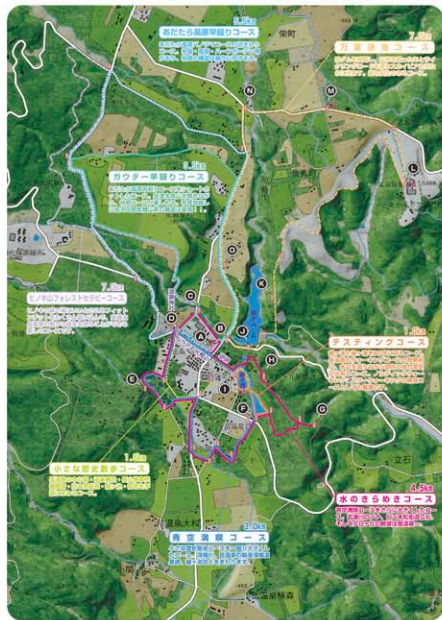
鳥瞰図作成・3次元動画・印刷物への取り込み



●GISNEXT第26号「地形紀行 火山の博物館 一箱根火山」  
(鳥瞰図)



●静岡県小山町 富士箱根トレイルポスター(鳥瞰図)



●福島県岳温泉ウォーキングマップ 利用事例