

- 切り取り  
- - - 山折り  
- · - 谷折り  
1 接着番号

## 注意事項

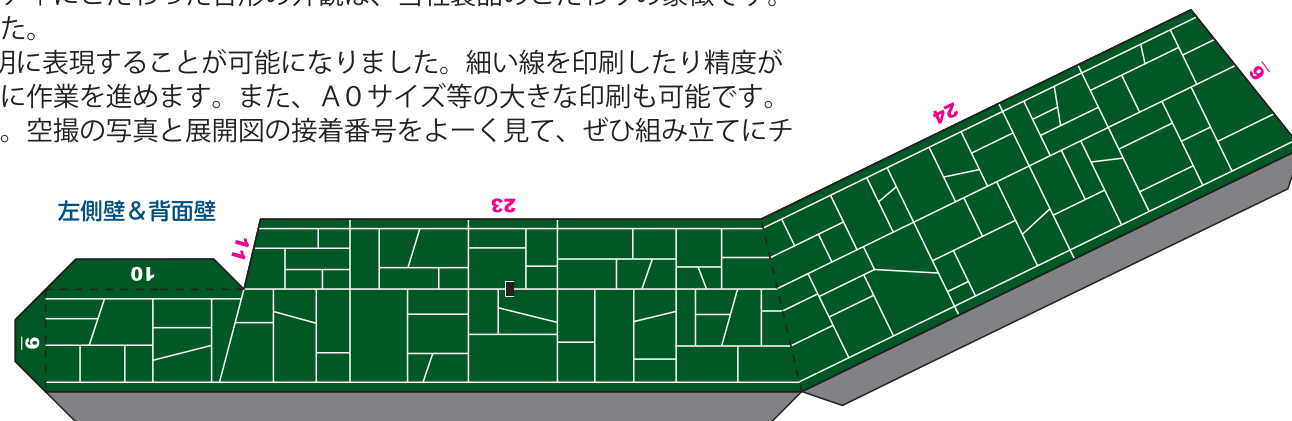
- ・このペパークラフトの作成には、ハサミ、カッター、接着剤が必要です。
- ・ハサミ、カッターなどを使う時は、十分に注意して下さい。



旭川の本社に、当社の地図印刷棟があります。デザインとオリジナリティにこだわった台形の外観は、当社製品のこだわりの象徴です。その建物を、白い線が特徴的な外壁と共に、ペパークラフトにしました。

印刷は、CTP製版機を用いて直接刷版を作成し、細い線画をより鮮明に表現することが可能になりました。細い線を印刷したり精度が大切な地図印刷は、一般の印刷よりも印刷機の回転速度を落として慎重に作業を進めます。また、A0サイズ等の大きな印刷も可能です。

詳しい組み立て説明書の無い、パズルのようなペパークラフトです。空撮の写真と展開図の接着番号をよく見て、ぜひ組み立てにチャレンジしてみてください。



左側壁&背面壁

屋上

右側壁

### Check 2

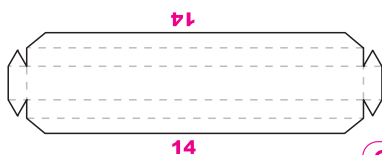
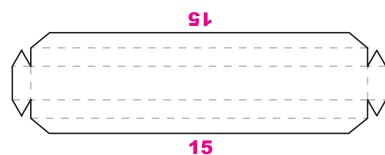
屋上 20,21,22,23,24  
は谷折りし、壁の上部  
に合わせて接着します

### Check 3

屋上 16,17,18は、  
正面壁2 16,17,18に  
合わせて接着します

屋上パーツ1

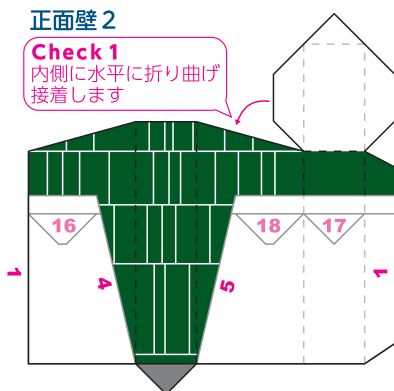
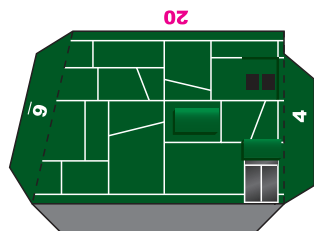
屋上パーツ2



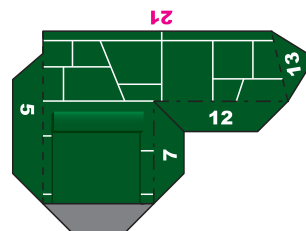
正面壁2

Check 1  
内側に水平に折り曲げ  
接着します

正面壁1



正面壁3



煙突

